



รายงานสถิติการศึกษาค้างข้อมูล

ปีการศึกษา 2550

สถาบันเทคโนโลยีพระจอมเกล้าเจ้าคุณทหารลาดกระบัง

คำนำ

2550

2551

สารบัญ

1
11
15
16
19
33
79

สารบัญตาราง

1		2550	33
2			34
3	2550		41
4	2550		47
5	2550		64
6	2549		79
7	()	2550	80
8	()	2550	83
9	()	2550	86
10		2550	89
11	(.)	2550	90
12	(.)	2550	91

สารบัญตาราง

13	()	92
	2550	
14	(.)	93
	2550	
15	(.)	94
	2550	
16	(.)	95
	2550	
17	()	96
	2550	
18	(.)	97
	2550	

สารบัญแผนภูมิ

1		2547 - 2550	1
2		2547 - 2550	2
3		2547 - 2550	3
4		2546 - 2549	4
5		2550	5
6	(.)	2547 - 2550	6
7	(.)	2547 - 2550	6
8	(.)	2547 - 2550	7
9	(.)	2547 - 2550	7

บทสรุป

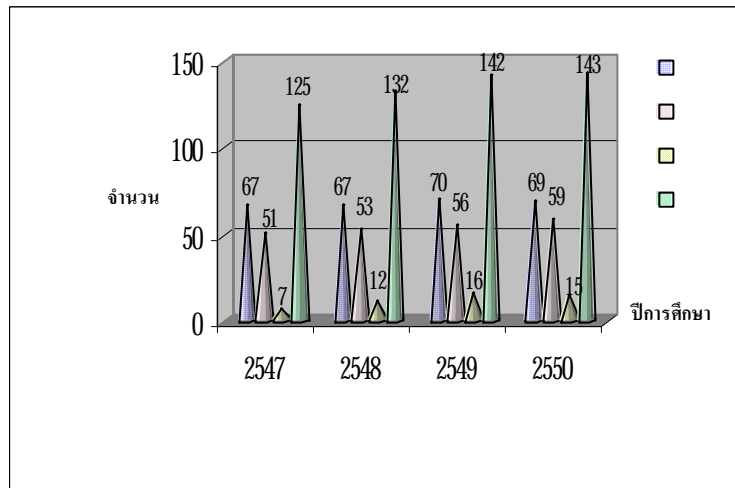
บทสรุป

งานวิจัยสถาบัน กองแผนงาน ได้รวบรวมข้อมูลและดำเนินการจัดทำสถิติ วิเคราะห์ข้อมูลในด้านต่าง ๆ โดยสรุปสาระสำคัญได้ดังนี้

การเปิดสอนหลักสูตร

		2550		
	143			69
74	(59)	15

แผนภูมิที่ 1 แสดงการเปรียบเทียบจำนวนหลักสูตรที่เปิดสอน ปีการศึกษา 2547-2550
จำแนกตามระดับการศึกษา



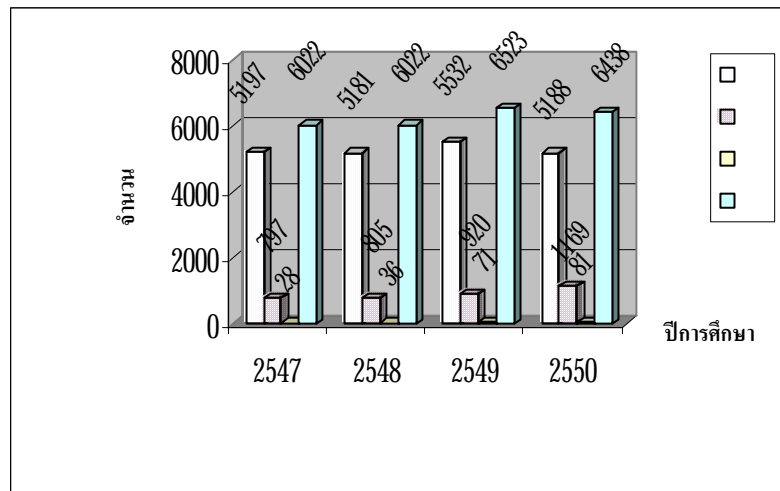
นักศึกษา

1. นักศึกษาใหม่

	2550		6,438
2549		85	1.30

1.1			5,188	2549
	344	6.22		
1.2			1169	2549
	249	27.07		
1.3			81	2549
	10	14.08		

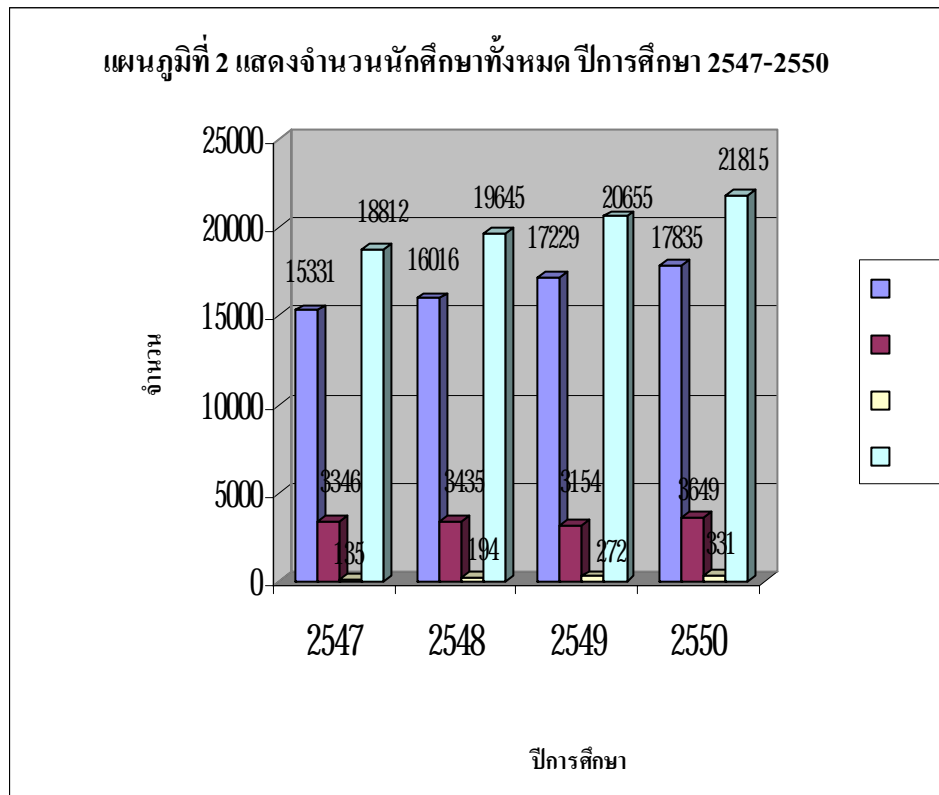
แผนภูมิที่ 2 แสดงการเปรียบเทียบจำนวนนักศึกษาใหม่ ปีการศึกษา 2547-2550
จำแนกตามระดับการศึกษา



2. นักศึกษาทั้งหมด

		2550		21,815
		2549	1,160	5.62
2.1			17,835	
	2549	606	3.52	
2.2			3,649	
	2549	495	15.69	
2.3			331	
	2549	59	21.69	

แผนภูมิที่ 3 แสดงการเปรียบเทียบจำนวนนักศึกษาทั้งหมด ปีการศึกษา 2547-2550
จำแนกตามระดับการศึกษา

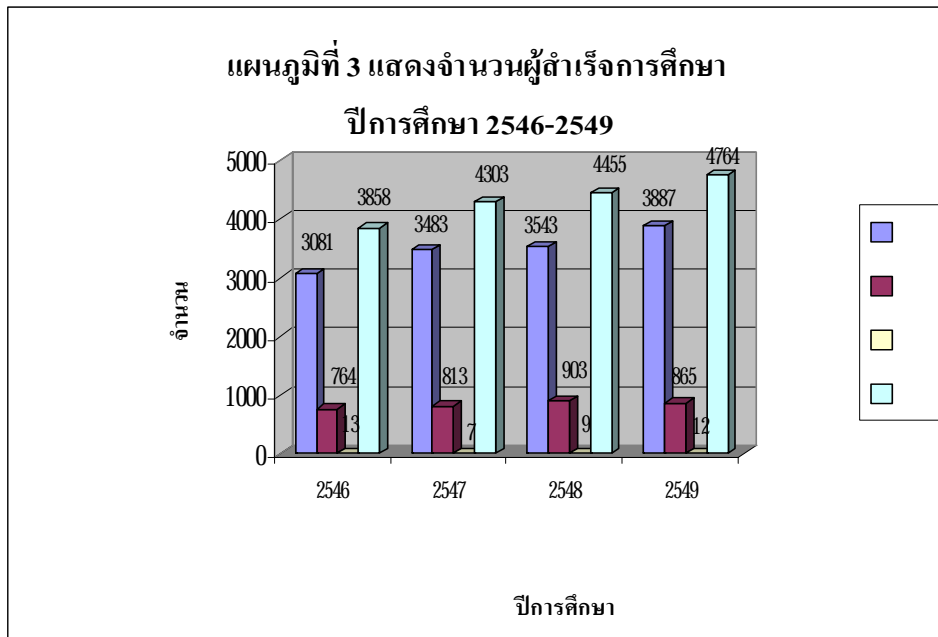


1. ผู้สำเร็จการศึกษา

	2550	2548	2549
	4,746		
309	6.94		
3.1		3,887	2548
	344	9.71	
3.2		865	2548
	38	4.21	
3.2		12	2548
	3	33.33	

แผนภูมิที่ 4 แสดงการเปรียบเทียบจำนวนผู้สำเร็จการศึกษา รุ่นปีการศึกษา 2546-2549

จำแนกตามระดับการศึกษา

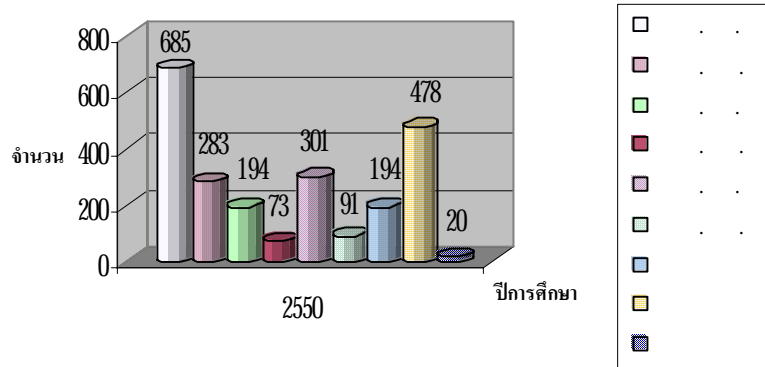


บุคลากร

	2549	2550		2,319
-	(.)		37	1.57
			968	(685
		282		1)
	2549	20		2.11
-	(.)		267	(194
		58		15)
	2549	14		5.53
-	(.)		392	(301
		39		52)
	2549	42		12.00
-		194		2549 3
	1.52			
-		478		2549
	18.71			
-		20		2549

แผนภูมิที่ 5 แสดงการเปรียบเทียบจำนวนบุคลากร ทั้งสถาบันฯ ปีการศึกษา 2550

จำแนกตามประเภท



1. บุคลากรสายวิชาการ (ก.) จำแนกตามตำแหน่งทางวิชาการ และคุณวุฒิ

คุณวุฒิ

ตำแหน่งทางวิชาการ

. : . : .

. : . : . : .

0.5 : 6.0 : 3.5

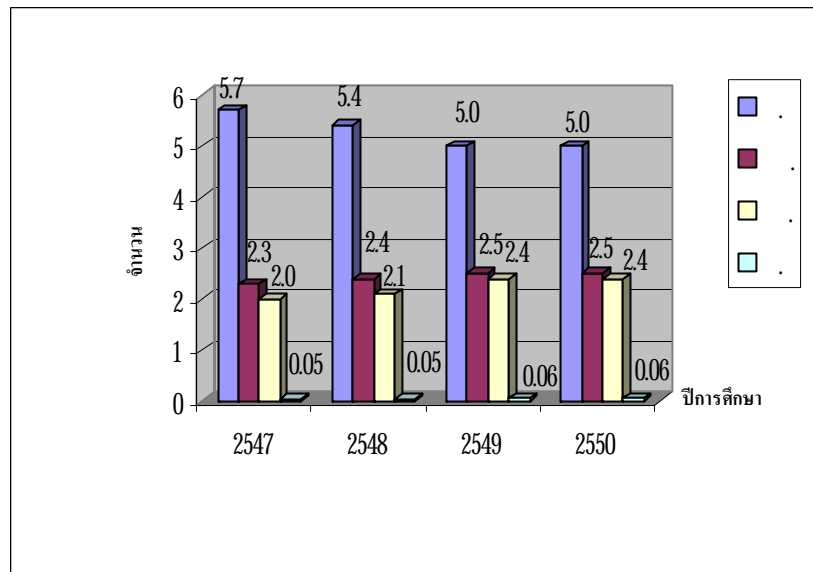
0.7 : 5.9 : 3.4

5.0 : 2.5 : 2.4 : 0.06

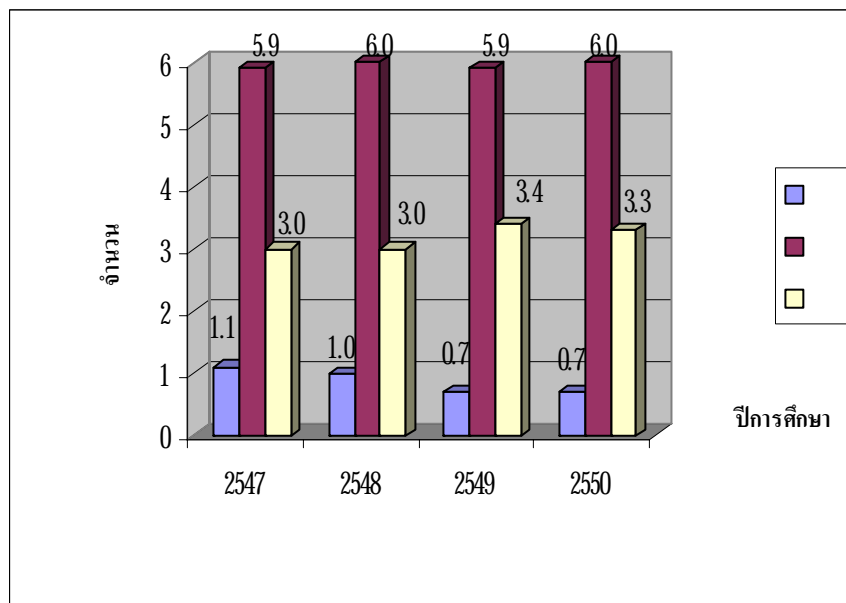
2549

2549

แผนภูมิที่ 6 แสดงการเปรียบเทียบจำนวนบุคลากร (สาย ก.) ปีการศึกษา 2547-2550
 จำแนกตามตำแหน่งทางวิชาการ

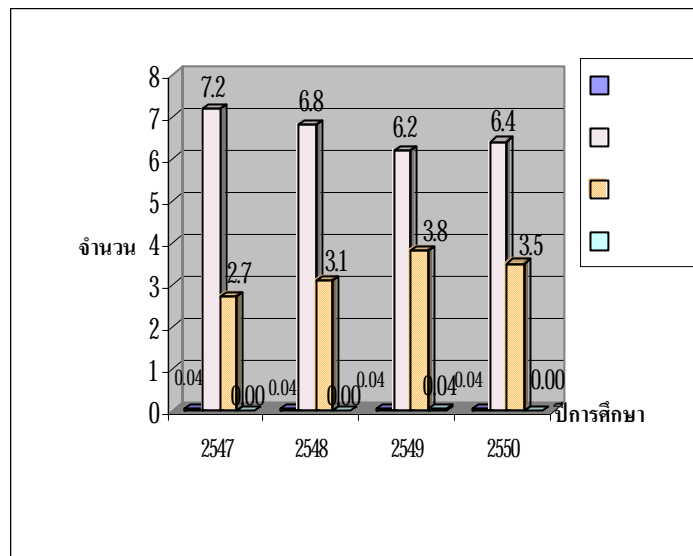


แผนภูมิที่ 7 แสดงการเปรียบเทียบจำนวนบุคลากร (สาย ก.) ปีการศึกษา 2547-2550
 จำแนกตามคุณวุฒิ



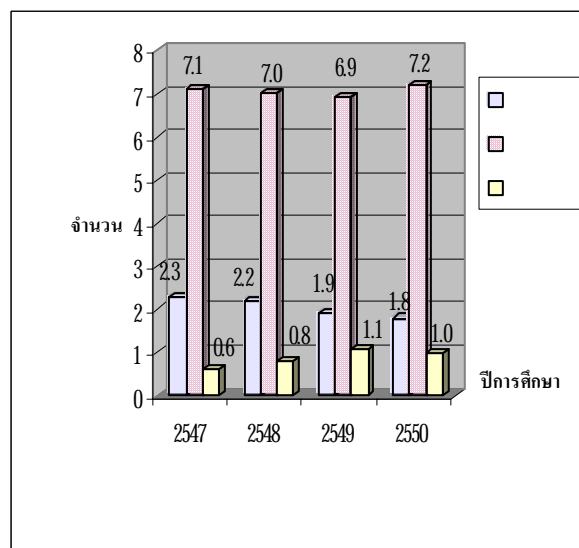
2. บุคลากรสายผู้ช่วยวิชาการ (ข.) จำแนกตามคุณวุฒิ (ต่ำกว่าตรี : ตรี : โท : เอก
 = 0.04 : 6.4 : 3.5 : 0)
 2550 267
 2549 14 5.53

แผนภูมิที่ 8 แสดงการเปรียบเทียบจำนวนบุคลากร (สาย ข.) ปีการศึกษา 2547–2550
 จำแนกตามคุณวุฒิ



3. บุคลากรสายผู้ช่วยบริหาร (ค.) จำแนกตามคุณวุฒิ (ต่ำกว่าตรี : ตรี : โท = 1.8 : 7.2 : 1.0)
 2550 392
 2549 42 12.00

แผนภูมิที่ 9 แสดงการเปรียบเทียบจำนวนบุคลากร (สาย ค.) ปีการศึกษา 2547–2550
 จำแนกตามคุณวุฒิ



บทนำ

บทนำ

1. ขอบเขตเนื้อหาข้อมูล

1.1	2550
1.2	2550
1.3	2550
1.4	2549
1.5	2550

2. ระยะเวลาการรวบรวมข้อมูล ระหว่างเดือน มิถุนายน – สิงหาคม 2550

10 2550

3. แหล่งที่มาของข้อมูล

3.1

-

-

3.2

แผนภูมิการบริหารงาน/การแบ่งส่วนราชการ

แผนภูมิการแบ่งส่วนราชการ

สถาบันเทคโนโลยีพระจอมเกล้าเจ้าคุณทหารลาดกระบัง

